

D Installations- und Bedienungsanweisung LED Panel Nizza Art. Nr. 27632, 27635

Diese Bedienungsanleitung gehört ausschließlich zu dem obenstehenden Produkt. Sie enthält wichtige Hinweise zur Inbetriebnahme und Handhabung der Leuchte. Achten Sie deshalb auf diese Bedienungsanleitung, auch wenn Sie dieses Produkt an Dritte weitergeben. Deshalb ist es wichtig, dass Sie diese Anleitung zum späteren Nachlesen gut aufbewahren.

1. Einführung

Sehr geehrter Kunde, vielen Dank das Sie sich für den Kauf unseres Produktes entschieden haben. Sie haben ein Produkt aus dem Hause LDBS Lichtdienst erworben, welches nach dem heutigen Stand der Technik gebaut wurde. Die Leuchte erfüllt die Anforderungen der geltenden europäischen und nationalen Richtlinien. Um den Zustand des Produktes zu erhalten und einen gefahrlosen Betrieb sicherzustellen, müssen Sie als Anwender diese Bedienungsanleitung beachten!

2. Sicherheitshinweise

- Bei Schäden, die durch Nichtbeachten dieser Bedienungsanleitung verursacht werden, erlischt der Gewährleistungsanspruch!
- Für Folgeschäden übernehmen wir keine Haftung!
- Bei Beschädigungen an der Leuchte ist die Inbetriebnahme strengstens untersagt.
- Kinder nicht unbeaufsichtigt im Bereich der Leuchten oder anderen elektrischen Geräten spielen lassen.
- Während des Betriebes werden die LED heiß. Auch das äußere Lampengehäuse wird warm.
- Bringen Sie die Leuchte nicht mit extremer Hitze oder offener Flamme in Kontakt.
- Das gesamte Produkt darf nicht verändert oder umgebaut werden. Veränderungen an der Leuchte führen zum Erlöschen der Gewährleistung.
- Das Typenschild darf nicht entfernt werden.

3. Bestimmungsgemäße Verwendung

Die Leuchte ist für den Einsatz in Innenbereichen konstruiert.

Dieses Produkt dient nur Beleuchtungszwecken und darf:

- nur mit einer Spannung von 230V ~50Hz betrieben werden.
- nur entsprechend der Schutzklasse II (zwei) angeschlossen werden.
- nur auf einem stabilen, ebenen und kippfesten Untergrund fest montiert betrieben werden.
- nur auf normal bzw. nicht entflammbar Flächen betrieben werden.
- keinen starken mechanischen Beanspruchungen oder starker Verschmutzung ausgesetzt werden.

4. Vor der Installation/Inbetriebnahme

- Die Leuchte darf nur außerhalb der Verpackung betrieben werden.
- Nehmen Sie die Leuchte vorsichtig aus der Verpackung.
- Bevor Sie die Leuchte in Betrieb nehmen, versichern Sie sich, dass diese auf dem Transportweg nicht beschädigt wurde. Bei Beschädigung an elektrischen Teilen darf die Leuchte nicht betrieben werden. Reparaturen dürfen ausschließlich durch den Elektro-Fachmann ausgeführt werden.
- Verpackungsmaterial von Kindern und Haustieren fernhalten. Erstickungsgefahr!

5. Installation/Inbetriebnahme

- Die Montage darf nur durch eine Fachkraft erfolgen, die mit den Gefahren im Umgang mit elektrischer Installation und den damit verbundenen Vorschriften vertraut ist.
- Trennen Sie den Montageort vom 230 V Netz. Lösen Sie dazu die entsprechende Sicherung aus und sichern Sie sie gegen Wiedereinschalten
- Überprüfen Sie vor der Montage die Leuchte und ihre Bestandteile auf Beschädigungen, besonders an den Netzanschlussleitungen
- Achten Sie darauf, dass Kabel nicht stark geknickt, gequetscht und eingeklemmt werden, ebenso dürfen alle Teile der Leuchte keinen mechanischen Druck ausgesetzt sein.
- Verbinden Sie die Anschlussleitungen des LED-Treibers mittels geeigneter Klemmen mit der Hausinstallation (L und N).
- Die Netzanschlussleitung darf nicht die Niedervoltleitung oder das Gehäuse der Leuchte berühren. Eventuell muss eine größere Installationsdose gewählt werden.
- Bei der Verlegung der Kabel bitte darauf achten, dass die Kabel und Stecker frei von Zug- und Drehkräften sind. Kabel nicht knicken.
- Die Leuchte darf nicht in Decken oder Wände eingebaut werden, die wärmedämmendes Material enthalten.



- Die Federn der Einbaustrahler können zwischen Materialdicken min. 5 mm und max. 15 mm gespannt werden. Führen Sie die Anschlusskabel der Leuchten durch die Aussparung und befestigen die Einbaustrahler mit den vormontierten Klammern. Stellen Sie sicher, dass diese sicher mit dem Untergrund verbunden sind.
- Kontrollieren Sie die Montage und schalten abschließend die Sicherung wieder ein.

6. Einsetzen der Federn

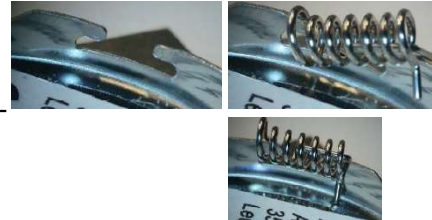
Aufbau der Feder

Die Federn sind so aufgebaut, dass durch ein abstehendes Endteil der Feder das Andrücken des Strahlers gewährleistet ist



Einsetzen der Federn

Die Federn werden in die Federaufnahme eingesetzt. Fädeln Sie als Erstes die Seite ohne das abstehende Endteil in die Federaufnahme. Drücken Sie nun das Ende mit dem abstehenden Endteil in die gegenüberliegende Federaufnahme. Das abstehende Teil bewirkt eine Vorspannung zum Gehäuse hin.



Einsetzen der Leuchte

Zum Einsetzen der Leuchte in eine Hohlwand ohne Verwendung einer Hohlwanddose oder in eine abgehängte Decke entfernen Sie bitte als Erstes die 4 Dosenfedern der Leuchte. Sägen Sie dann das Einbauloch aus. Schließen Sie die Leuchte an, dies darf nur durch eine qualifizierte Fachkraft erfolgen. Biegen Sie die Federn der Leuchte nach hinten und setzen Sie die Leuchte in das Montageloch. Die Federn halten die Leuchte zuverlässig am Einbaort.

7. Funktionsstörungen

Leuchte schaltet nicht ein

- Leuchte über den Schalter eingeschaltet?
- Kontrolle der angeschlossenen Leitungen

8. Technische Daten

Artikel	Ausführung	LED	LED-Treiber	Schutzklasse
27632	75 x75 mm weiß	2,6 W, 2800 K, 50 lm, nicht auswechselbar, IP20	230 V ~ 50 Hz, Sek. 12V DC, CC, 350 mA, IP20	II
27635	107x107 mm silber	3,5 W, 2800 K, 95 lm, nicht auswechselbar, IP20	230 V ~ 50 Hz, Sek.: 12V DC, CC, 350 mA, IP20	II

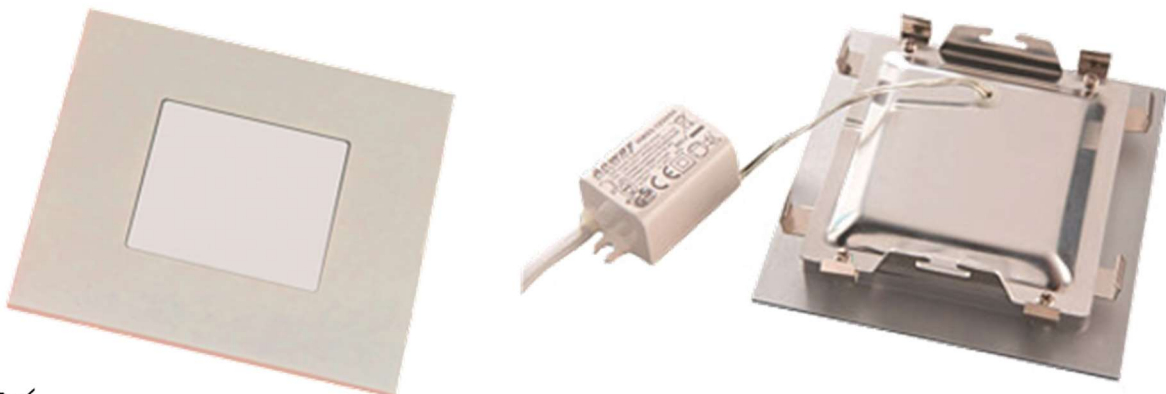
Diese Produkte enthalten eine Lichtquelle der Energieeffizienzklasse G

9. Pflege

- Schalten Sie erst das gesamte Produkt spannungsfrei und lassen es abkühlen, bevor Sie Reinigungs- oder Pflegemaßnahmen an dem Produkt vornehmen.
- Reinigen Sie das Produkt regelmäßig - nur mit einem leicht angefeuchteten, weichen und fusselreien Tuch

10. Entsorgung

- Elektronik-Altgeräte müssen den öffentlichen Sammelstellen zugeführt werden und dürfen nicht als Hausmüll entsorgt werden.



GB Installation and operating instructions

LED Panel Nizza

Art. No. 27632, 27635

These operating instructions belong exclusively to the above-mentioned product. It contains important information on the commissioning and handling of the luminaire. Therefore, please pay attention to these operating instructions, even if you pass this product on to third parties. It is therefore important that you keep these instructions in a safe place for future reference.

1. Introduction

Dear customer, thank you for purchasing our product. You have purchased a product from LDBS Lichtdienst, which has been built according to the current state of the art. The luminaire meets the requirements of the applicable European and national directives. In order to maintain the condition of the product and to ensure safe operation, you as the user must observe these operating instructions!

2. Safety instructions

- In case of damage caused by non-observance of these operating instructions, the warranty claim expires!
- We do not assume any liability for consequential damages!
- If the lamp is damaged, it is strictly forbidden to put it into operation.
- Do not allow children to play unsupervised in the area of the luminaires or other electrical devices.
- During operation, the LEDs become hot. The outer lamp housing also becomes warm.
- Do not bring the luminaire into contact with extreme heat or open flame.
- Do not modify or alter the entire product. Modifications to the luminaire will void the warranty.
- The type plate must not be removed.

3. Intended use

The luminaire is designed for indoor use
This product is for lighting purposes only and must:

- only be operated with a voltage of 230V ~50Hz.
- only be connected in accordance with protection class II (two).
- only be operated firmly mounted on a stable, level and tilt-resistant base.
- only be operated on normal or non-flammable surfaces.
- not be subjected to strong mechanical stresses or heavy soiling.

4. Before installation/commissioning

- The luminaire may only be operated outside its packaging.
- Carefully remove the luminaire from its packaging.
- Before operating the luminaire, make sure that it has not been damaged during transport. If there is any damage to electrical parts, the lamp must not be operated. Repairs may only be carried out by a qualified electrician.
- Keep packaging material away from children and pets. Danger of suffocation!

5. Installation/Commissioning

- Installation may only be carried out by a specialist who is familiar with the dangers of handling electrical installations and the associated regulations.
- Disconnect the installation site from the 230 V mains. To do this, disconnect the corresponding fuse and secure it against being switched on again.
- Before installation, check the luminaire and its components for damage, especially to the mains connection cables.
- Make sure that cables are not severely bent, crushed or pinched, and that all parts of the luminaire are not subjected to mechanical pressure.
- Connect the connecting cables of the LED driver to the house installation (L and N) using suitable terminals.
- The mains cable must not touch the low-voltage cable or the housing of the luminaire. A larger installation box may have to be selected.
- When laying the cables, please ensure that the cables and plugs are free from tensile and torsional forces. Do not kink cables.
- The luminaire must not be installed in ceilings or walls that contain heat-insulating material.
- The springs of the recessed spotlights can be tensioned between material thicknesses of min. 5 mm and max. 15 mm. Guide the connection cables of the lights through the recess and fix the recessed spotlights with the pre-mounted clips. Make sure that they are securely connected to the substrate.
- Check the mounting and finally switch on the fuse again.



6. Inserting the springs

Structure of the spring

The springs are constructed in such a way that a protruding end part of the spring ensures that the radiator is pressed on.

Inserting the springs

The springs are inserted into the spring holder. First, thread the side without the protruding end part into the spring holder. Now press the end with the protruding end part into the opposite spring holder. The protruding part causes a pre-tensioning towards the housing.



Inserting the luminaire

To install the luminaire in a cavity wall without using a cavity wall box or in a suspended ceiling, first remove the 4 box springs of the luminaire. Then saw out the installation hole. Connect the luminaire, this may only be done by a qualified specialist. Bend the springs of the luminaire backwards and place the luminaire in the mounting hole. The springs hold the luminaire reliably in place.

7. Malfunctions

Luminaire does not switch on

- Light switched on at the switch?
- Check the connected lines

8. Technical data

Article	Version	LED	LED Driver	Protection class
27632	75 x75 mm white	2,6 W, 2800 K, 50 lm, not replaceable, IP20	230 V ~ 50 Hz, Sec.: 12V DC, CC, 350 mA, IP20	II
27635	107x107 mm silver	3,5 W, 2800 K, 95 lm, not replaceable, IP20	230 V ~ 50 Hz, Sec.: 12V DC, CC, 350 mA, IP20	II

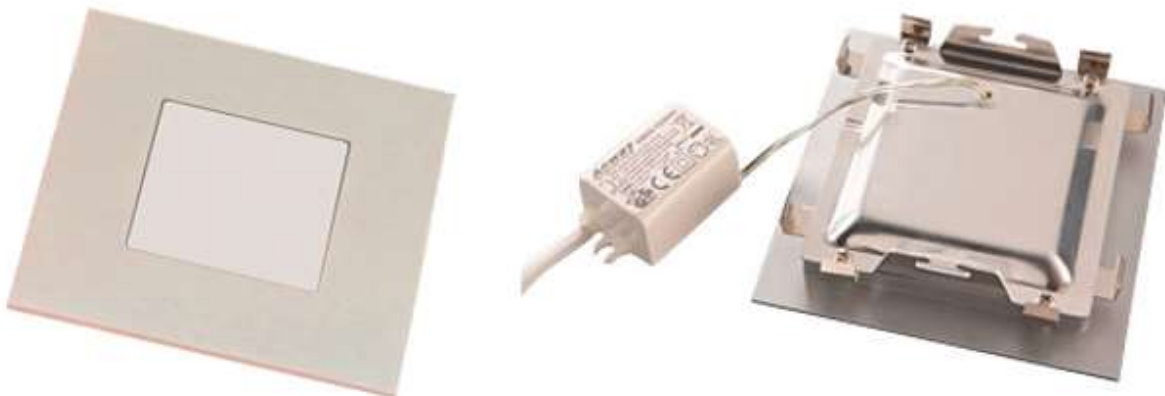
These products contain a light source of energy efficiency class G

9. Care

- First disconnect the entire product from the power supply and allow it to cool down before carrying out any cleaning or maintenance work on the product.
- Clean the product regularly - only with a slightly damp, soft and lint-free cloth.

10. Disposal

- Waste electronic equipment must be taken to public collection points and must not be disposed of as household waste.



FR Instructions d'installation et d'utilisation

Panneau LED Nizza

Art. No. 27632, 27635

Ce mode d'emploi appartient exclusivement au produit susmentionné. Il contient des informations importantes sur la mise en service et la manipulation du luminaire. Veuillez donc prêter attention à ce mode d'emploi, même si vous transmettez ce produit à des tiers. Il est donc important que vous conserviez ce mode d'emploi dans un endroit sûr pour pouvoir le consulter ultérieurement.

1. Introduction

Cher client, nous vous remercions d'avoir acheté notre produit. Vous avez acheté un produit de LDBS Lichtdienst, qui a été construit selon l'état actuel de la technique. Le luminaire répond aux exigences des directives européennes et nationales en vigueur. Afin de préserver l'état du produit et d'assurer un fonctionnement sûr, vous devez, en tant qu'utilisateur, respecter le présent mode d'emploi !

2. Consignes de sécurité

- En cas de dommages causés par le non-respect de ces instructions d'utilisation, le droit à la garantie s'éteint !
- Nous n'assumons aucune responsabilité pour les dommages consécutifs !
- Si la lampe est endommagée, il est strictement interdit de la mettre en service.
- Ne laissez pas les enfants jouer sans surveillance dans la zone des lampes ou d'autres appareils électriques.
- Pendant le fonctionnement, les LED deviennent chaudes. Le boîtier extérieur de la lampe devient également chaud.
- Ne mettez pas le luminaire en contact avec une chaleur extrême ou une flamme nue.
- Ne pas modifier ou altérer l'ensemble du produit. Toute modification du luminaire annule la garantie.
- La plaque signalétique ne doit pas être retirée.

3. Utilisation prévue

Le luminaire est conçu pour une utilisation en intérieur
Ce produit est destiné à l'éclairage uniquement et doit :

- être utilisé uniquement avec une tension de 230V ~50Hz.
- ne doivent être raccordés que conformément à la classe de protection II (deux).
- être utilisé uniquement en étant solidement fixé sur une base stable, de niveau et résistante à l'inclinaison.
- être utilisé uniquement sur des surfaces normales ou ininflammables.
- ne pas être soumis à de fortes contraintes mécaniques ou à des salissures importantes.

4. Avant l'installation/la mise en service

- Le luminaire ne doit être utilisé qu'en dehors de son emballage.
- Retirez avec précaution le luminaire de son emballage.
- Avant de faire fonctionner l'applique, assurez-vous qu'elle n'a pas été endommagée pendant le transport. Si les pièces électriques sont endommagées, la lampe ne doit pas être utilisée. Les réparations ne doivent être effectuées que par un électricien qualifié.
- Conservez le matériel d'emballage hors de portée des enfants et des animaux domestiques. Risque d'étouffement !

5. Installation/mise en service

- Le montage ne peut être effectué que par un spécialiste qui connaît les dangers liés à l'utilisation d'installations électriques et les prescriptions qui s'y rapportent.
- Débranchez le lieu de montage du réseau 230 V. Pour ce faire, déclenchez le fusible correspondant et sécurisez-le contre toute remise en marche.
- Avant le montage, vérifiez que le luminaire et ses composants ne sont pas endommagés, en particulier au niveau des câbles de raccordement au réseau.
- Veillez à ce que les câbles ne soient pas fortement pliés, écrasés ou coincés, de même que toutes les pièces du luminaire ne doivent pas être soumises à une pression mécanique.
- Reliez les câbles de raccordement du driver LED à l'installation domestique (L et N) au moyen de bornes appropriées.
- Le câble d'alimentation ne doit pas toucher le câble basse tension ou le boîtier du luminaire. Il faut éventuellement choisir une boîte d'installation plus grande.
- Lors de la pose des câbles, veiller à ce que les câbles et les fiches ne soient pas soumis à des forces de traction ou de torsion. Ne pas plier les câbles.
- Le luminaire ne doit pas être encastré dans des plafonds ou des murs contenant des matériaux d'isolation thermique.



- Les ressorts des spots encastrés peuvent être tendus entre des épaisseurs de matériau de 5 mm min. et de 15 mm max. Faites passer les câbles de raccordement des luminaires par l'évidement et fixez les spots encastrés à l'aide des attaches prémontées. Assurez-vous qu'ils sont bien fixés au support.
- Contrôlez le montage et, pour finir, réenclenchez le fusible.

6. Mise en place des ressorts

Structure du ressort

Les ressorts sont conçus de manière à ce que la pression sur l'émetteur soit assurée par une partie terminale saillante du ressort.

Mise en place des ressorts

Les ressorts sont insérés dans le logement de ressort. Enfiler d'abord le côté sans la partie d'extrémité saillante dans le logement de ressort. Poussez ensuite l'extrémité avec la partie d'extrémité saillante dans le logement de ressort opposé. La partie saillante provoque une précontrainte vers le boîtier.

Mise en place du luminaire

Pour insérer le luminaire dans un mur creux sans utiliser de boîte pour mur creux ou dans un plafond suspendu, commencez par retirer les 4 ressorts de boîte du luminaire. Découpez ensuite le trou de montage. Raccordez le luminaire, cette opération ne doit être effectuée que par un spécialiste qualifié. Pliez les ressorts du luminaire vers l'arrière et placez le luminaire dans le trou de montage. Les ressorts maintiennent de manière fiable le luminaire à son emplacement de montage.



7. Dysfonctionnements

Le luminaire ne s'allume pas

- Luminaire allumé par l'interrupteur mural ?
- Vérifier les lignes connectées

8. Données techniques

Article	Version	LED	LED Driver	Classe de protection
27632	75 x75 mm blanc	2,6 W, 2800 K, 50 lm, non interchangeable, IP20	230 V ~ 50 Hz, Secondaire: 12V DC, CC, 350 mA, IP20	II
27635	107x107 mm argent	3,5 W, 2800 K, 95 lm, non interchangeable, IP20	230 V ~ 50 Hz, Secondaire: 12V DC, CC, 350 mA, IP20	II

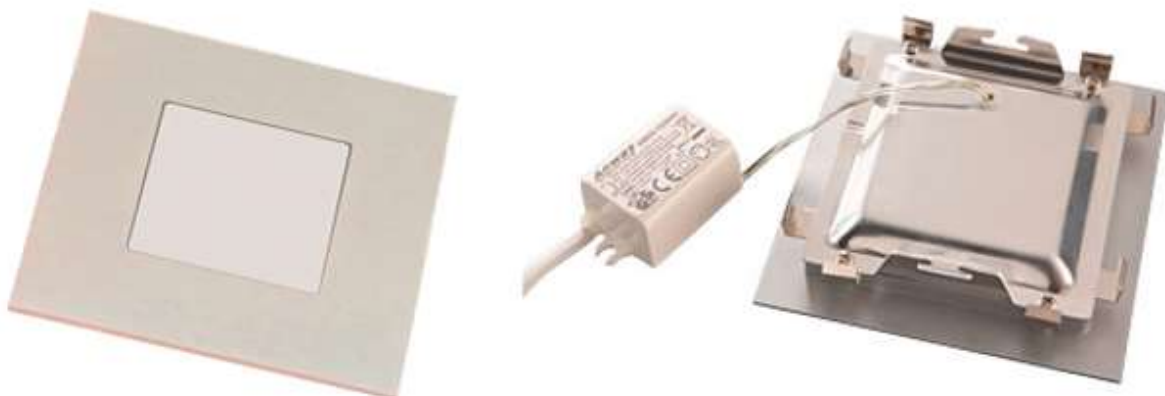
Ces produits contiennent une source lumineuse de classe d'efficacité énergétique G

9. Entretien

- Débranchez d'abord l'ensemble du produit de l'alimentation électrique et laissez-le refroidir avant d'effectuer toute opération de nettoyage ou de maintenance sur le produit.
- Nettoyez régulièrement le produit - uniquement avec un chiffon légèrement humide, doux et non pelucheux.

10. Mise au rebut

- Les déchets d'équipements électroniques doivent être apportés aux points de collecte publics et ne doivent pas être éliminés avec les déchets ménagers.



NL Montage- en bedieningsvoorschriften LED-paneel Nizza Art. Nr. 27632, 27635

Deze gebruiksaanwijzing hoort uitsluitend bij het bovengenoemde product. Zij bevat belangrijke informatie over de inbedrijfstelling en het gebruik van de armatuur. Let daarom goed op deze gebruiksaanwijzing, ook als u dit product aan derden doorgeeft. Het is daarom belangrijk dat u deze gebruiksaanwijzing goed bewaart, zodat u er later nog eens iets in kunt opzoeken.

1. Inleiding

Geachte klant, hartelijk dank voor de aankoop van ons product. U heeft een product van LDBS Lichtdienst gekocht, dat gebouwd is volgens de huidige stand van de techniek. De armatuur voldoet aan de eisen van de geldende Europese en nationale richtlijnen. Om de staat van het product te behouden en een veilig gebruik te garanderen, dient u als gebruiker deze gebruiksaanwijzing in acht te nemen!

2. Veiligheidsinstructies

- Bij schade die door het niet in acht nemen van deze gebruiksaanwijzing is ontstaan, vervalt de aanspraak op garantie!
- Wij aanvaarden geen aansprakelijkheid voor gevolgschade!
- Als de lamp beschadigd is, is het ten strengste verboden de lamp in gebruik te nemen.
- Laat kinderen niet zonder toezicht spelen in de buurt van de lampen of andere elektrische apparaten.
- Tijdens het gebruik worden de LED's heet. De buitenste lampbehuizing wordt ook warm.
- Breng de armatuur niet in contact met extreme hitte of open vuur.
- Breng geen wijzigingen of veranderingen aan het gehele product aan. Wijzigingen aan de armatuur leiden tot het vervallen van de garantie.
- Het typeplaatje mag niet worden verwijderd.

3. Beoogd gebruik

De armatuur is ontworpen voor gebruik binnenshuis.

Dit product is uitsluitend bedoeld voor verlichtingsdoeleinden en mag

- alleen worden gebruikt met een spanning van 230V ~50Hz.
- alleen worden aangesloten in overeenstemming met beschermingsklasse II (twee).
- uitsluitend worden gebruikt op een stabiele, vlakke en kantelbestendige ondergrond.
- alleen worden gebruikt op normale of niet-ontvlambare oppervlakken.
- niet blootgesteld worden aan sterke mechanische belastingen of sterke vervuiling.

4. Voor de installatie/inbedrijfstelling

- De armatuur mag alleen buiten de verpakking worden gebruikt.
- Haal de armatuur voorzichtig uit de verpakking.
- Voordat u de lamp in gebruik neemt, moet u controleren of de lamp tijdens het transport niet beschadigd is. Bij beschadiging van elektrische onderdelen mag de lamp niet worden gebruikt. Reparaties mogen alleen worden uitgevoerd door een gekwalificeerde elektricien.
- Houd verpakkingsmateriaal uit de buurt van kinderen en huisdieren. Verstikkingsgevaar!

5. Installatie/inbedrijfstelling

- De installatie mag alleen worden uitgevoerd door een vakman die bekend is met de gevaren van de omgang met elektrische installaties en de bijbehorende voorschriften.
- Koppel de installatieplaats los van het 230V-net. Maak daartoe de betreffende zekering los en beveilig deze tegen opnieuw inschakelen.
- Controleer voor de installatie de armatuur en haar onderdelen op beschadigingen, met name aan de netaansluitkabels.
- Zorg ervoor dat de kabels niet ernstig gebogen, geplet of gekneld worden en dat alle onderdelen van de armatuur niet aan mechanische druk worden blootgesteld.
- Sluit de aansluitkabels van de LED-driver aan op de huisinstallatie (L en N) met behulp van geschikte klemmen.
- De netkabel mag de laagspanningskabel of de behuizing van de armatuur niet raken. Mogelijk moet een grotere installatiedoos worden gekozen.
- Let er bij het leggen van de kabels op dat de kabels en stekkers vrij zijn van trek- en torsiekrachten. Kabels niet knikken.
- De armatuur mag niet worden geïnstalleerd in plafonds of wanden die warmte-isolerend materiaal bevatten.
- De veren van de inbouwspots kunnen worden gespannen tussen materiaaldiktes van min. 5 mm en max. 15 mm. Leid de aansluitkabels van de lampen door de uitsparing en bevestig de inbouwspots met de voorgemonteerde clips. Zorg ervoor dat ze goed vastzitten aan de ondergrond.
- Controleer de montage en schakel tenslotte de zekering weer in.



6. Het plaatsen van de veren

Structuur van de veer

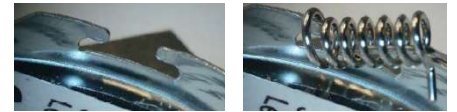
De veren zijn zo geconstrueerd dat een uitstekend eindstuk van de veer ervoor zorgt dat de radiator wordt aangedrukt.

De veren plaatsen

De veren worden in de veerhouder geplaatst. Rijg eerst de kant zonder het uitstekende eindstuk in de veerhouder. Druk nu het uiteinde met het uitstekende deel in de tegenoverliggende veerhouder. Het uitstekende deel veroorzaakt een voorspanning naar de behuizing toe.

De lamp plaatsen

Om het armatuur in een spouwmuur te installeren zonder gebruik te maken van een spouwmuurdoos of in een verlaagd plafond, verwijdert u eerst de 4 doosveren van het armatuur. Zaag dan het installatiegat uit. Sluit de armatuur aan, dit mag alleen door een gekwalificeerde specialist worden gedaan. Buig de veren van de armatuur naar achteren en plaats de armatuur in het montagegat. De veren houden de armatuur betrouwbaar op zijn plaats.



7. Storingen

Armatuur schakelt niet in

- Armatuur ingeschakeld via wandschakelaar?
- Controleer de aangesloten leidingen

8. Technische gegevens

Artikel	Versie	LED	LED Driver	Beschermingsklasse
27632	75 x75 mm wit	2,6 W, 2800 K, 50 lm, niet vervangbaar, IP20	230 V ~ 50 Hz, Secundair: 12V DC, CC, 350 mA, IP20	II
27635	107x107 mm zilver	3,5 W, 2800 K, 95 lm, niet vervangbaar, IP20	230 V ~ 50 Hz, Secundair: 12V DC, CC, 350 mA, IP20	II

Deze producten bevatten een lichtbron met energie-efficiëntieklasse G

9. Onderhoud

- Koppel het gehele product eerst los van de stroomvoorziening en laat het afkoelen voordat u reinigings- of onderhoudswerkzaamheden aan het product uitvoert.
- Reinig het product regelmatig - alleen met een licht vochtige, zachte en pluisvrije doek.

10. Verwijdering

- Afgedankte elektronische apparatuur moet naar openbare inzamelpunten worden gebracht en mag niet als huishoudelijk afval worden afgevoerd.

